



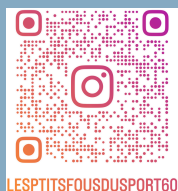
L'association a été créée en septembre 2022 par des parents d'élèves afin que nos enfants puissent bénéficier des avantages de l'USEP.

Les maitresses ont la possibilité de faire des rencontres sportives avec d'autres écoles sur le temps scolaire et notre association est présente sur le temps extra-scolaire.

Nous proposons différentes activités tout au long de l'année. Nous organisons des parcours d'orientation, des après midis sportives, le parcours du cœur et nous aidons Alexandre Chevrier à organiser le Vandé'l'Hiver et le Vandé'l'RAid depuis 2 ans.

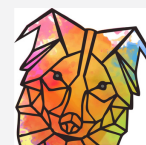
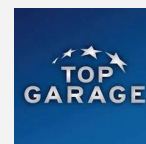
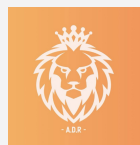
L'ensemble des fonds récoltés, nous permet de financer :

- des sorties (parc d'attraction)
- un Parcours du coeur (goûter des enfants et tombola)
- du matériel sportif pour l'ensemble de nos classes
- des après-midis sportives .



[f Lesptitsfousduport](https://www.facebook.com/Lesptitsfousduport)

MERCI À NOS SPONSORS



LES CARRIÈRES DE LA GRANDE GUERRE



**DIMANCHE 08 JUIN
2025**

Bienvenue au Vandeli'Raid, édition du 8/06/2025.
Rendez vous à la mairie de Vandelicourt dès 7h15.

Événement limité à 300 vélos adultes.
Pas d'inscription sur place si complet sur Adeorun.

Vous trouverez viennoiseries et café en libre service.

Merci de respecter les horaires de départ VTT / GRAVEL / CYCLO de 8h à 9h maximum ! Inutile de partir avant car les sites privés seront fermés .

Horaires de départ VTT enfants et pédestre de 9h30 à 10h30, inscription possible sur place.

Merci de respecter strictement le code de la route.
Merci de respecter la nature et les personnes que vous croiserez sur les différents parcours, priorité aux piétons et aux cavaliers.
Le casque est bien évidemment obligatoire.

Parcours GRAVEL et CYCLO non balisés, à suivre au GPX.
Parcours VTT balisé mais GPS fortement conseillé !
(Le débalisage est un sport local)
Parcours VTT enfants et pédestre balisé.

Un vélo en parfait état de fonctionnement avec freins, suspensions et pneus révisés.

Et les VAE, on vous propose un service sympathique. Si vous avez une 2eme batterie, vous nous la déposez le matin aux inscriptions et on vous l'emène aux Carrières de Montigny. Comme ça vous pouvez enchaîner sans souci !
Vous étiquetez ou mettez dans un sac, et on vous ramène ça à Vandelicourt à la fin de la journée .

Merci de ne pas retourner sur les sites privés en dehors de cette randonnée, nous bénéficions d'autorisations exceptionnelles pour aujourd'hui. Il en va de la pérennité de votre événement.

- valable pour les boucles BLEUES VTT / GRAVEL
- valable boucle ORANGE VTT / GRAVEL

ATTENTION : après le départ de Vandelicourt vous allez traverser Marest sur Matz, il y a UNE BROCANTE, merci de mettre pied à terre et de marcher sur une centaine de mètres par mesure de sécurité. (entre la rue de la Soucourelle et la rue de Thourotte).

FAIRE OBLIGATOIREMENT LA BOUCLE BLEUE VTT ou GRAVEL en PREMIER ! (trace en ligne jaune et enchaînement avec la boucle bleue, car les 5 piliers ferment à 12h30)

Site privé du Château Mennechet : vous pouvez approcher du château pour des photos, vous y trouverez des gravures de soldats. En AUCUN CAS vous entrez dans le château ! Risque de chutes de pierres !

Boucle VERTE VTT et GRAVEL : votre parcours empruntera le même chemin en aller retour sur 400m. Bien suivre les indications au sol et sur le GPS (descendre à gauche à l'aller sur la descente / remonter et aller tout droit au retour en montée).

Il arrive aussi parfois que des parcours différents se croisent sur quelques mètres, bien suivre vos indications gps / balisage de couleur selon le tracé emprunté.

SITE DES 5 PILIERS :

Dans les souterrains des 5 Piliers : éclairage puissant obligatoire. Il y a plus d' 1,5kms dans le noir total, attention ça monte et ça descend, ça peut glisser également.

Suivre scrupuleusement le balisage mis en place à l'intérieur : flèches réfléchissantes et rubalise . Ne pas s'occuper des flèches de couleur peintes sur les parois (elles sont dans l'autre sens et pas pour vous)

Vous avez la possibilité d'emprunter un parcours « VTT XC » avant d'entrer dans les souterrains, suivez le balisage sur le site (flèches VTT jaune et noire / terrain plutôt sec, sur le haut des bosses) .

Vous y trouverez un poste mobile des Secouristes de l'Oise. (numéro de téléphone sur votre plaque)

SITE DES CARRIÈRES DE MONTIGNY :

Suivre le balisage sur le site, les traces jaune et rose terminent devant l'entrée principale.

Les autres parcours terminent au niveau du chemin des carrières, suivre le balisage.

Ravitaillement unique et central sur ce site au niveau des maisons troglodytes, OUVERT JUSQU'À 16h !

Assistance mécanique légère sur place par le Relais du Cycliste.

Poste permanent des Secouristes de l'Oise. (numéro de téléphone sur votre plaque)

Un petit aller retour sur le site à la sortie d'une grotte vous permettra de retrouver vos satellites et donc de suivre vos GPS.

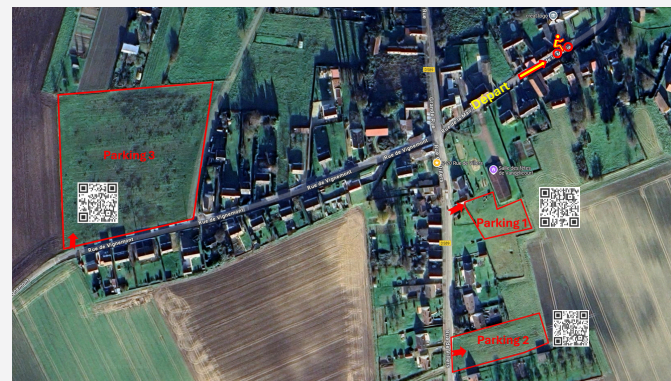
PARKINGS :

3 solutions dans Vandelicourt (indiqué par des panneaux bleus)

Parking 1 : rue de Villers

Parking 2 : rue de Villers à l'entrée du village en venant du hameau de Zoet

Parking 3 : rue de Vignemont à la sortie du village



RESTAURATION sur place :

Idéalement il faudrait avoir réservé votre repas en ligne. Pour des soucis de logistique évidente. Cependant l'association qui gère les repas va prévoir un peu plus pour les personnes qui se décident sur place.

9€ pour américain chipo ou merguez / tarte / café.

Vous trouverez aussi une buvette avec bière et soft.

POINTS DE RALLIEMENT SECOURS (PRS) :

10 points marqués, par de la peinture au sol, sont répartis sur l'ensemble des parcours. Ils sont précisés sur votre traces GPX.

Soyez prêts physiquement et mentalement, les parcours sont parfois très roulants mais aussi plutôt techniques par endroits.

Il faut être en bonne condition physique pour en venir à bout, lancez vous sur la distance à votre portée !

Nous vous attendons avec notre bonne humeur habituelle dès 7h15 !

Merci pour votre engouement et à très vite !

L'équipe des P'tits fous du sport !